



ЖАНУБИЙ МИНТАҚАЛАР УЧУН ТЕЗПИШАР ВА МАХСУЛДОР АРПАНИНГ ЯНГИ НАВ ВА НАМУНАЛАРИНИ ТАНЛАШ

Сарманов Шерзод Шермахматович¹, Худойқулов

Жамшид²

¹Жанубий деҳқончилик илмий тадқиқот институти
қ.х.ф.ф.д., ²Тадқиқотчи

<https://doi.org/10.5281/zenodo.5558626>

МАҚОЛА ТАРИХИ

Qabul qilindi: 01- oktabr 2021
Ma'qullandi: 05- oktabr 2021
Chop etildi: 10- oktabr 2021

KALIT SO'ZLAR

Селекция, комбинация,
дурагайлар, дурагай
бўғин, арпа, тизма, нав,
намуна, коллекция.

ANNOTATSIYA

Республиканинг жанубий минтақалари Қашқадарё тупроқ иқлим шароитларида мос суғориладиган ерлар учун қурғоқчиликка, касалликларга чидамли, тезпишар ва махсулдор навларни етишмаслиги, арпанинг махаллий ва хориждан келтирилган нав ва намуналари устида селекция ишларини олиб бориш керак.

Ўзбекистонда арпанинг навлари асосан чорвачиликда озуқа сифатида баъзи навларидан ёрма тайёрлашда, қисман пиво тайёрлашда ишлатилади. Ўзбекистонда деярли хар йили 100 минг гектардан ортиқ майдонга арпа экилиб келинади, асосан лалмикор еларда, арпа оралиқ экин сифатида кечки сабзавот полиз, ем-хашак ва картошка экинларидан олдин етиштирилиб, беда билан аралаш холда куз ва бахорда экилиб келинади.

Шунинг учун ҳам қурғоқчиликка чидамли ва эртапишар арпа навларини яратиш селекциянинг асосий вазифаларидан биридир. Чунки, ўсимлик уруғдан униб чиққандан унинг ҳосили тўла пишгунгача бўлган давр ёки ўсув даври қанча қисқа бўлса, ҳосил шунча оз муддат ичида сифатли, нобудгарчиликсиз йиғиштириб

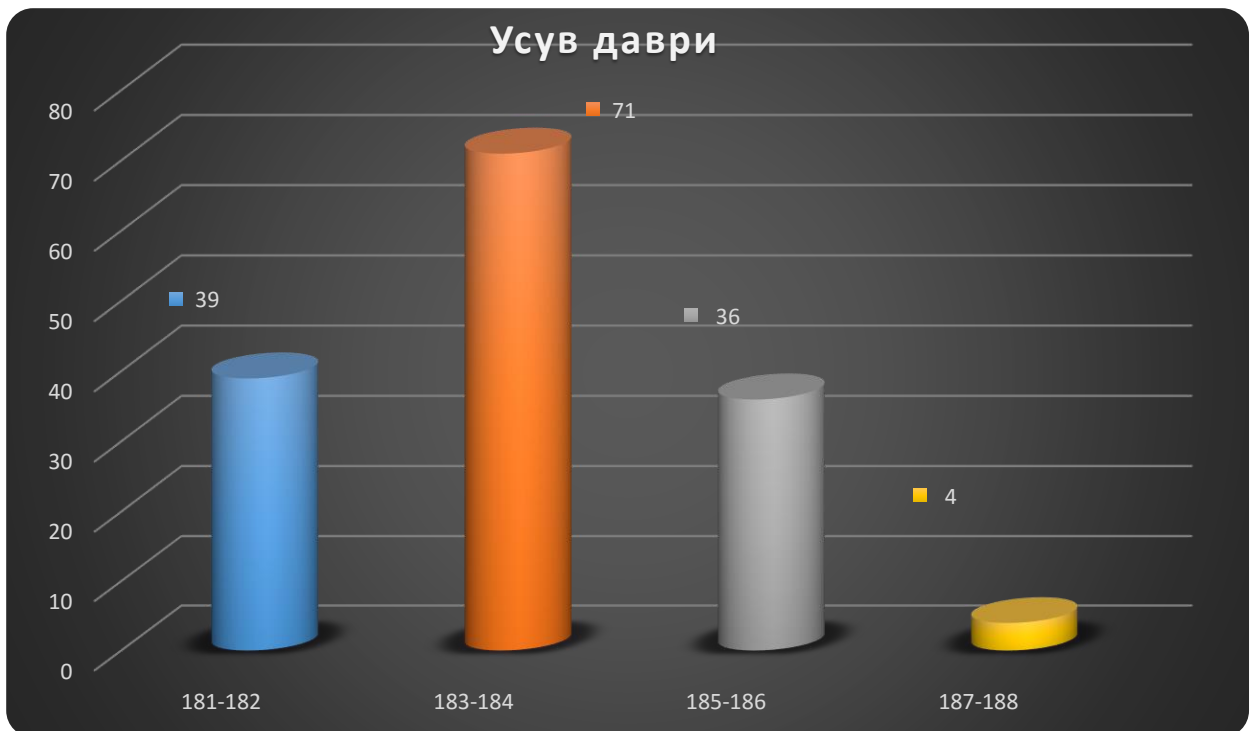
олинади. Суғориладиган ерлар деҳқончилик шароитида эртапишар навлар етиштирилиши бир йилда икки-уч марта ҳосил олишни таъминлайди.

Республиканинг жанубий минтақалари Қашқадарё тупроқ иқлим шароитларида мос суғориладиган ерлар учун қурғоқчиликка, касалликларга чидамли, тезпишар ва махсулдор навлари етишмаслиги, бу борада Дон ва дуккакли экинлар илмий тадқиқот институти Қашқадарё филиалида арпанинг махаллий ва хориждан келтирилган нав ва намуналари устида селекция ишлари олиб борилди.

Суғориладиган ерларда коллекция кўчатзорида арпа навларини яратишда келиб чиқиши хар хил минтақаларга мос коллекция намуналарини ўрганиш ўта муҳим ҳисобланилади. Тажрибада асосий

кўрсаткичларни ҳисобга олган ҳолда, арпа нав ва намуналарининг эртапишарлигига, дон ҳосилдорлигига, ўсимлик бўйи, ётиб қолиш ва касалликларга чидамлиги ҳамда дон сифати юқори бўлганлари танлаш ишлари олиб борилди. Жумладан ўрганилган арпанинг сувли майдонлар учун 150 та коллекция намуналарининг эртапишарлик

хусусияти ўрганилганда, андоза навларга нисбатан 5 кунгача олдинроқ пишган навларни ўта эртапишар, 2-3 кунгача олдинроқ пишган навларни эртапишар, андоза навдан 3 кундан юқори бўлган навларни кечпишар навлар эканлиги аниқланди.



1-расм. Генотипларнинг ўсув даврига кўра бир-бирига яқинлиги

Тажрибада ўрганилган арпа нав ва намуналари кўп каторли андоза навлар Мавлоно, Кизилкургон, икки каторли андоза навлар Болгали, Хонахок ва Нозиктам арпа навларига таккосланди.

Ўрганилган намуналарнинг эртапишарлик хусусиятини ўрганилганда 39 та намуна 181-182 кунгача, 71 та намуна 183-184 кун, 36 та намуна 185-186 кун ва 4 та намуна 187-188 кунларда пишиб етилиши

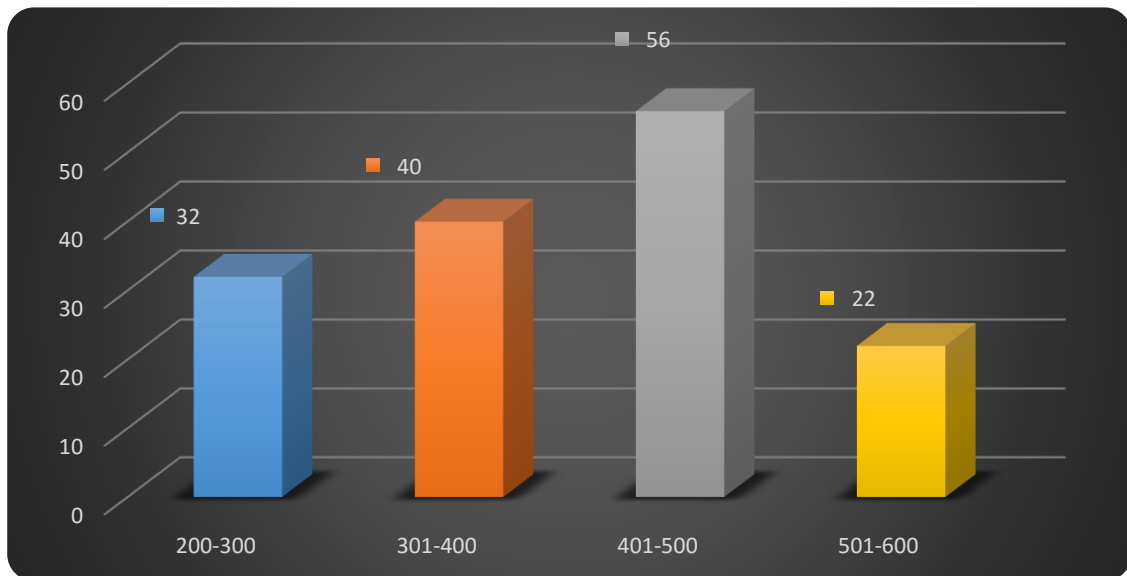
кузатилди. Бошоқли дон экинларидан арпа навларининг усув даври бир-биридан энг узоқ давр 7 кунгачани ташкил этди (1-расм).

Тажрибада ўрганилган арпа нав ва намуналарининг асосий кўрсаткичларни ҳисобга олган ҳолда, аввало навнинг тезпишарлигига, дон ҳосилдорлигига, дон сифати, ўсимлик бўйи, ётиб қолиш ва касалликларга чидамлиги ҳамда дон сифати юқори бўлган гуруҳларга ажратилди.

Коллекция кўчатзорларида ўрганилган арпа намуналарининг биометрик ўлчовлар олиб борилган 150 та намуналардан танлаб олинган 65 та намуналарда ўрта ва баланд бўйли бўлса ҳам ётиб қолишга чидамли эканлиги ва махсулдорлик юқорилиги кузатилди.

Коллекция кўчатзорларида ўрганилган 150 та намуналардан танлаб олинган

65 та намуналарнинг минг дона дон вазни ва ҳосилдорлигини тахлили бўйича, минг дона дон вазни 40,4 граммдан 52,4 граммгачани ташкил қилиши аниқланди. Олимларимизнинг кўп йиллик маълумотларидан маълумки, 1000 дона дон вазнининг ҳосилдорликка ўзвий боғлиқлиги кўриш мумкин.



2-расм. Нав ва намуналарнинг ҳосилдорлик кўрсаткичлари

Республикамизнинг жанубий вилоятларида об-ҳавонинг май ойида кескин исиб кетиши натижасида кўплаб навларнинг ҳосилдорлигига ва дон сифатига салбий таъсир кўрсатади.

Тажрибалар Қашқадарё вилоятининг суғориладиган майдонлар тупроқ шароитларида ўрганилди ва қимматли хўжалик белгиларига кўра танлаш ишлари олиб борилди.

Ҳозирги пайтда бошоқли дон экинлари селекциясида асосий эътибор

ҳар бир минтақа учун алоҳида хусусиятга ва ташқи муҳит шароитларига тез мослашадиган, ҳар қандай шароитда ҳам ҳосилдорлигини пасайтирмайдиган навлар яратилишига қаратилган. Бунинг учун эса арпа генафондини ўрганиш долзарб масала ҳисобланади.

Ўрганилган намуналарнинг ҳосилдорлиги 40 центнердан юқори бўлган арпа намуналар селекция жараёнининг кейинги босқичида ўрганиш учун танлаб олинди.



Foydalanilgan adabiyotlar:

1. Абдукаримов Д.Т. Донли экинлар селекцияси ва уруғчилиги. Дарслик. Тошкент 2010 й.
2. Абдукаримов Д.Т., Сафаров Т., Останақулов Т.Э. Дала экинлари селекцияси, уруғчилиги ва генетика асослари. Тошкент "Мехнат" 1989 й.
3. Аманов О.А, Хожақулов Т, Сарманов Ш.Ш "Суғориладиган ерларда арпа етиштириш" буйича тавсиянома. Қарши "Насаф" нашриёти. 2015 й.